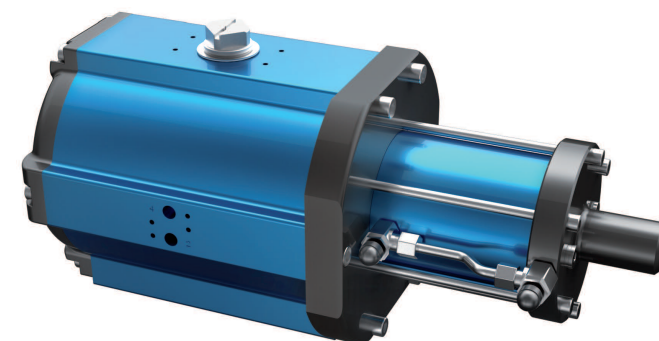


Technische Daten

Bauart :	Pneumatischer Doppelkolben Schwenkantrieb mit hydraulischer Dämpfung
Konstruktionsmerkmale :	Zahnstangen-Ritzel-Prinzip, Kolbenführung über Führungsstangen Stufenlos einstellbare Schaltzeiten und Geschwindigkeiten Dämpft Druckstöße aus dem Rohrleitungssystem
Schwenkwinkel :	0°-90°, auch für 135° verfügbar
Steuerdruck :	min. 2 bar, max. 8 bar
Steuermedium :	gefilterte, trockene Druckluft
Umgebungstemperatur :	-25°C bis +80°C
Einbaulage :	beliebig
Korrosionsbeständigkeit :	Industrieatmosphäre
Schmierung :	Lebensdauerfettsschmierung ISO 51825-K2K-30
Dichtelemente :	NBR-O-Ringe, 70 Shore
Oberflächenschutz :	Gehäuse eloxiert und farbnachverdichtet Deckel KTL Tauchlackierung
Wartung und Inspektion :	Der AMG-Doppelkolben-Schwenkantrieb ist innerhalb der Lebensdauer wartungsfrei. Voraussetzungen hierfür sind : <ul style="list-style-type: none">• fachgerechter Aufbau des Antriebes• einwandfrei aufbereitetes Steuermedium• normale Umgebungsverhältnisse• Einhaltung der bestimmungsgemäßen Verwendung (Siehe hierzu die Montage und Wartungsanleitung)
Angewandte Normen :	DIN EN ISO 5211, DIN EN 15714-3, VDI / VDE 3845, DIN 79



SAF-HD



SAD-HD

AMG-PESCH®



AMG-PESCH GmbH
Adam-Riese-Straße 1
D - 50996 Köln
Tel.: +49-(0) 22 36 - 89 16 - 0
Fax: +49-(0) 22 36 - 89 16 - 73
info@amg-pesch.com
www.amg-pesch.com

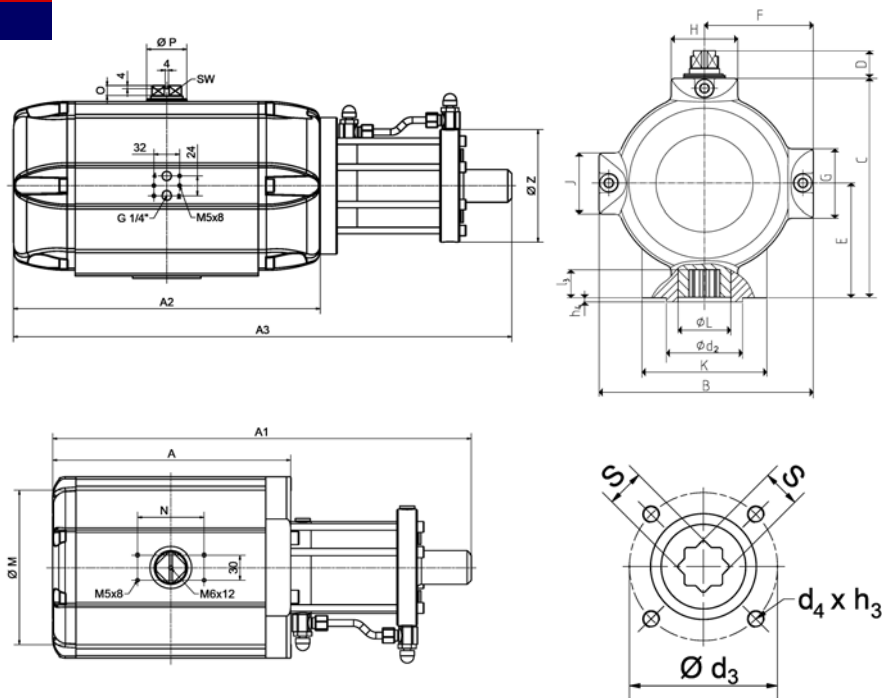
AMG - DOPPELKOLBEN SCHWENKANTRIEBE

TYP SAD-HD / SAF-HD 90°

Baugröße	25
Gewicht [kg]	
Typ SAD-HD	9,0
Typ SAF-HD	12,0
Füllvolumen [dm³]	
Typ SAD-HD	2,0
Typ SAF-HD	1,0
Schaltzeiten [sek.] ¹⁾	
Typ SAD-HD AUF	1
Typ SAD-HD ZU	1
Typ SAF-HD ²⁾ AUF	1
Typ SAF-HD ²⁾ ZU	1

1) Schaltzeiten bei 4,5 bar Steuerdruck ohne Belastung (Richtwerte)

2) Typ SAF-HD mit 9 Federn



Bauart	SAD-HD / SAF-HD
Baugröße	25
A / A1 (doppeltwirkend)	179 / 356
A2 / A3 (einfachwirkend)	241 / 460
B	154,5
C	159
D	20
E	83
F	78,5
G	50
H	48
K	90
Ø L	38
J	44
Ø M	130
N	80
O	12
Ø P	30
Ø Z	100
SW	17
Anschluss ISO 5211	F07
Ø d2	55
Ø d3	70
d4 x h3	M8x13
Anzahl der Schrauben	4
h4	3
l3	20
s	17

Typ	Federanzahl n	Federmoment		Luftmoment Ma [Nm] bei Steuerdruck pe [bar]																											
				2 bar		2,5 bar		3 bar		3,5 bar		4 bar		4,5 bar		5 bar		5,5 bar		6 bar		6,5 bar		7 bar		7,5 bar		8 bar			
		MIN	MAX	MIN	MAX	MIN	MAX	MIN	MAX	MIN	MAX	MIN	MAX	MIN	MAX	MIN	MAX	MIN	MAX	MIN	MAX	MIN	MAX	MIN	MAX	MIN	MAX	MIN	MAX		
SAD-HD 25	-	-		61		79		98		115		133		151		169		187		205		223		240		257		275			
SAF-HD 25	4	24,2	40,2	20,8	36,8	38,8	54,8	57,8	73,8	74,8	90,8	92,8	108,8	110,8	126,8	128,8	144,8	146,8	162,8	164,8	180,8	182,8	198,8	199,8	215,8	216,8	232,8	234,8	250,8		
	5	30,2	50,2	10,8	30,8	28,8	48,8	47,8	67,8	64,8	84,8	82,8	102,8	100,8	120,8	118,8	138,8	136,8	156,8	154,8	174,8	172,8	192,8	189,8	209,8	206,8	226,8	224,8	244,8		
	6	36,3	60,2	0,8	24,7	18,8	42,7	37,8	61,7	54,8	78,7	72,8	96,7	90,8	114,7	108,8	132,7	126,8	150,7	144,8	168,7	162,8	186,7	179,8	203,7	196,8	220,7	214,8	238,7		
	7	42,3	70,3			8,7	36,7	27,7	55,7	44,7	72,7	62,7	90,7	80,7	108,7	98,7	126,7	116,7	144,7	134,7	162,7	152,7	180,7	169,7	197,7	186,7	214,7	204,7	232,7		
	8	48,3	80,3					17,7	49,7	34,7	66,7	52,7	84,7	70,7	102,7	88,7	120,7	106,7	138,7	124,7	156,7	142,7	174,7	159,7	191,7	176,7	208,7	194,7	226,7		
	9	54,4	90,4					7,6	43,6	24,6	60,6	42,6	78,6	60,6	96,6	78,6	114,6	96,6	132,6	114,6	150,6	132,6	168,6	149,6	185,6	166,6	202,6	184,6	220,6		
	10	60,4	100,4							14,6	54,6	32,6	72,6	50,6	90,6	68,6	108,6	86,6	126,6	104,6	144,6	122,6	162,6	139,6	179,6	156,6	196,6	174,6	214,6		
	11	66,5	110,8							4,2	48,5	22,2	66,5	40,2	84,5	58,2	102,5	76,2	120,5	94,2	138,5	112,2	156,5	129,2	173,5	146,2	190,5	164,2	208,5		
	12	72,5	120,5									12,5	60,5	30,5	78,5	48,5	96,5	66,5	114,5	84,5	132,5	102,5	150,5	119,5	167,5	136,5	184,5	154,5	202,5		